

福祉教育プログラム集

～みんなで福祉について学んでみませんか～



はじめに

福祉教育というと…

学校の授業における福祉、それも車いす体験やアイマスク体験といった体験型授業をイメージされる方が多くおられます。

しかし福祉教育は、「地域住民を対象とする福祉教育」や「専門教育機関において専門職を養成する福祉教育」といった内容もあります。

都島区社会福祉協議会では学校を含めた地域における多様な福祉教育に取り組んでいます。

地域とは…

親、子、学校や職場など、そこで生きる全ての人で構成されています。

冊子の作成にあたり…

このプログラム集は、都島区社会福祉協議会で実施または紹介できる福祉教育プログラムを整理し、学校を含めた地域の皆さんに配布することにより、福祉教育を進める一歩に活用いただければと思い作成しました。

プログラム集は本の形ではなく、ファイルに入れる形式となっています。

これは、今後も新しいプログラムを作成した際に簡単に追加しやすいようにと考えてつくりました。新しいプログラムができた段階で随時送付させていただく予定です。

このプログラム集が、都島区内の福祉教育の推進に寄与できればと思います。

平成25年

作成者：社会福祉法人 大阪市都島区社会福祉協議会
住所：大阪市都島区都島本通3-12-31
電話：06-6929-9500
FAX：06-6929-9504

福祉教育プログラム集目次

はじめに



福祉教育というと	1
地域とは	1
冊子の作成にあたり	1

講座編

A-1 福祉 NEW 学びシート 《私ができるボランティア活動って…？》	3
A-2 福祉 NEW 学びシート 《年をとるということ》	4
A-3 福祉 NEW 学びシート 《知っていますか？高齢者虐待》	5
A-4 福祉 NEW 学びシート 《「成年後見制度」って何？》	6
A-5 福祉 NEW 学びシート 《防ごう！消費者被害》	7
A-6 福祉 NEW 学びシート 《認知症って…なに？》	8

体験編

B-1 福祉体験なう！シート 《施設体験》	9
B-2 福祉体験なう！シート 《地域で学ぼう福祉の コ・コ・ロ！》	10
B-3 福祉体験なう！シート 《高齢者疑似体験》	11
B-4 福祉体験なう！シート 《福祉体験（車いす編）》	12
B-5 福祉体験なう！シート 《施設体験（アイマスク編）》	13


A-1


福祉 new 学びシート

 《私ができるボランティア活動って…?》

講座名	私ができるボランティア活動って…?		
講座の概要	ボランティア活動のいろはを知り、身近に出来て、かつ、自分に合ったボランティア活動を探します		
【内容】	<ul style="list-style-type: none"> ● ボランティアの意味と色々な活動を紹介します ● 自分にできる活動を探してみます 		
対応可能人数	40人程度	対象者の目安	小学生
対応可能時間	9:00～15:30（月～金：就学時間内）		
講座所要時間	45分	講座開催場所	小学校教室
担当団体	都島区社会福祉協議会（地域活動担当）		
講師派遣数	1～2人（都島区社会福祉協議会 地域活動担当職員）		
実費負担 （依頼先で負担する経費）	なし	【ある場合】	
安全確保	特になし		
講座の参考となる資料の有無	市社協（大阪市ボランティア・市民活動センター）作成資料等を用意します		
特記事項			





A-2

福祉 new 学びシート 《年をとるとということ》



講座名	年をとるとということ ～年寄りもがんばっているんやで！～		
講座の概要	加齢に伴う精神的・肉体的な変化について考え「年をとっても住みやすいまちづくりするには…」について話し合います		
【内容】	<ul style="list-style-type: none"> グループワーク「年をとって、いいこと、わるいことってなあに？」を話し合います 高齢者疑似体験をします（体験グッズ使用） グループワーク「みんなが住みやすいまちにするには？」について話し合います 		
対応可能人数	40人程度	対象者の目安	小学生・中学生・高校生
対応可能時間	9：00～21：00（月～土）		
講座所要時間	90分（応相談）	講座開催場所	<ul style="list-style-type: none"> 各学校の教室等 ふれあいセンター 都島（利用可能）
担当団体	都島区社会福祉協議会（地域包括支援担当）		
講師派遣数	2～3人（都島区社会福祉協議会 地域包括支援担当職員）		
実費負担 （依頼先で負担する経費）	なし	【ある場合】	
安全確保	特になし		
講座の参考となる資料の有無	区社協作成資料、高齢者疑似体験セットなどを用意します		
特記事項			



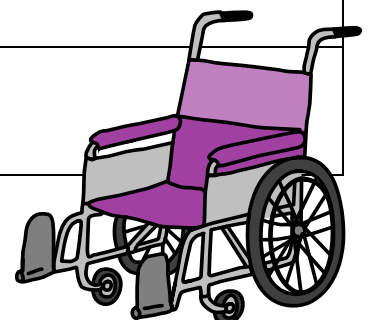


A-3

福祉 new 学びシート
《知っていますか？高齢者虐待》



講座名	知っていますか？高齢者虐待		
講座の概要	高齢者虐待について学び、自分たちのできることは何かを考えます		
【内容】			
<ul style="list-style-type: none"> • 高齢者虐待について講義します • 現状と課題を話し合います • 虐待のサインについて説明します 			
対応可能人数	(応) 相談	対象者の目安	高校生以上
対応可能時間	9:00~21:00 (月~土)		
講座所要時間	45分	講座開催場所	<ul style="list-style-type: none"> • 学校、企業などへ出向きます • ふれあいセンター 都島 (利用可能)
担当団体	都島区社会福祉協議会 (地域包括支援担当)		
講師派遣数	1~2人 (都島区社会福祉協議会 地域包括支援担当職員)		
実費負担 (依頼先で負担する経費)	なし	【ある場合】	
安全確保	特になし		
講座の参考となる資料の有無	区社協作成資料を用意します		
特記事項			



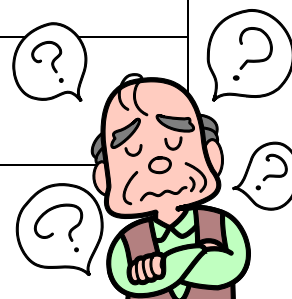


A-4

福祉 new 学びシート 《「成年後見制度」って何?》



講座名	「成年後見制度」って何?		
講座の概要	成年後見制度とはどのようなものか、どのような人たちが必要としているのかを知り、申し立て方法について学びます		
【内容】	<ul style="list-style-type: none"> 成年後見制度について講義をします 事例紹介～劇を通じて～紹介します 成年後見制度の申し立てについて説明します 		
対応可能人数	応（相談）	対象者の目安	社会人
対応可能時間	9：00～21：00（月～土）		
講座所要時間	60分	講座開催場所	<ul style="list-style-type: none"> 企業、地域などへ出向きます ふれあいセンター 都島（利用可能）
担当団体	都島区社会福祉協議会（地域包括支援担当）		
講師派遣数	4～5人（都島区社会福祉協議会 地域包括支援担当職員）		
実費負担 （依頼先で負担する経費）	なし	【ある場合】	
安全確保	特になし		
講座の参考となる資料の有無	区社協作成資料等を用意します		
特記事項			





A-5

福祉 new 学びシート
《防ごう！消費者被害》



講座名	防ごう！消費者被害		
講座の概要	被害者にならないために、どのような手口があるかを知り、予防の心得を学びます		
【内容】	<ul style="list-style-type: none"> 「消費者被害とは…」について講義します 現状と課題について話し合います 防止のポイントを説明します 		
対応可能人数	応（相談）	対象者の目安	高校生以上
対応可能時間	9：00～21：00（月～土）		
講座所要時間	45分	講座開催場所	<ul style="list-style-type: none"> 学校、企業などへ出向きます ふれあいセンター 都島（利用可能）
担当団体	都島区社会福祉協議会（地域包括支援担当）		
講師派遣数	1～2人（都島区社会福祉協議会 地域包括支援担当職員）		
実費負担 （依頼先で負担する経費）	なし	【ある場合】	
安全確保	特になし		
講座の参考となる資料の有無	区社協作成資料等を用意します		
特記事項			





A-6

福祉 new 学びシート
《認知症って…なに?》



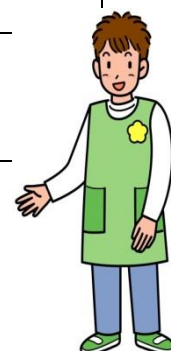
講座名	認知症って…なに？		
講座の概要	認知症ってどのような病気なのか、どう対応するのかなどを学び理解します		
【内容】 <ul style="list-style-type: none"> 「認知症とは…」について講義します 事例紹介～劇を通じて～紹介します 			
対応可能人数	応（相談）	対象者の目安	小学生（4年生）以上
対応可能時間	9：00～21：00（月～土）		
講座所要時間	45分	講座開催場所	<ul style="list-style-type: none"> 学校、地域などへ出向きます ふれあいセンター 都島（利用可能）
担当団体	都島区社会福祉協議会（地域活動担当）		
講師派遣数	1～2人（都島区社会福祉協議会 地域活動担当職員）		
実費負担 （依頼先で負担する経費）	なし	【ある場合】	
安全確保			
講座の参考となる資料の有無	区社協作成資料等を用意します		
特記事項			





B-1
福祉体験なう！シート
《施設体験》



講座名	施設体験		
講座の概要	区内にある社会福祉施設で、施設見学および、体験をします		
【内容】			
<ul style="list-style-type: none"> 施設を利用せれている乳幼児、高齢者、障がい児・者との交流 			
対応可能人数	(応) 相談	対象者の目安	学生 (小学生の高学年以上) 企業 (会社推薦)
対応可能時間	(応) 相談		
講座所要時間	(応) 相談	講座開催場所	区内の各福祉施設
担当団体	都島区社会福祉協議会 都島区社会福祉施設連絡会 (協力)		
講師派遣数	各施設の担当職員が指導します		
実費負担 (依頼先で負担する経費)	なし	【ある場合】	
安全確保	<ul style="list-style-type: none"> 体験施設で事前にオリエンテーションを受けてもらいます 		
講座の参考となる資料の有無	各施設が資料、パンフレット等を用意します		
特記事項			




B-2


福祉体験なう！シート

 《地域で学ぼう福祉の コ・コ・ロ！》

講座名	地域で学ぼう福祉の コ・コ・ロ！		
講座の概要	地域に住んでいる人と一緒に福祉体験をします		
【内容】	<ul style="list-style-type: none"> 車いすの使い方や、杖をついた人、目の不自由な人たちへの、声かけなど、外へ出での体験を通じて、介助の方法を知ってもらいます 		
対応可能人数	(応) 相談	対象者の目安	各地域の住民と学生（小学生以上）
対応可能時間	10：00～17：00（月～土）		
講座所要時間	60分程度	講座開催場所	各地域内（会館など）
担当団体	都島区社会福祉協議会（地域活動担当）		
講師派遣数	2～4人（都島区社会福祉協議会 地域活動担当職員）		
実費負担 （依頼先で負担する経費）	なし	【ある場合】	
安全確保	地域でコースを決めてもらい、事前に危険個所を確認し、地域や保護者の方たちに協力をお願いします		
講座の参考となる資料の有無	区社協での作成資料を用意します		
特記事項			





B-3
福祉体験なう！シート
《高齢者疑似体験》



講座名	高齢者疑似体験		
講座の概要	高齢者疑似体験グッズを装着して、加齢に伴う体の変化を知ります		
【内容】			
<ul style="list-style-type: none"> 疑似体験グッズを使って高齢者の感覚を体感する 			
対応可能人数	(応) 相談	対象者の目安	各地域の住民と 学生（小学生以上）
対応可能時間	10：00～17：00（月～土）		
講座所要時間	60分程度	講座開催場所	各地域内 （会館など）
担当団体	都島区社会福祉協議会（地域活動担当）		
講師派遣数	2～4人（都島区社会福祉協議会 地域活動担当職員）		
実費負担 （依頼先で負担する経費）	なし	【ある場合】	
安全確保	地域でコースを決めてもらい、事前に危険個所を確認し、地域や保護者の方たちに協力をお願いします		
講座の参考となる資料の有無	区社協での作成資料等を用意します		
特記事項			

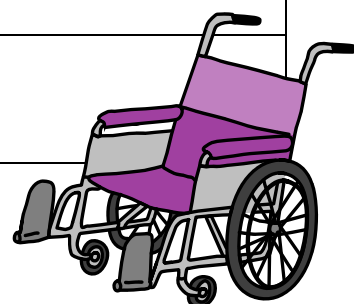




B-4

福祉体験なう！シート 《福祉体験（車いす編）》



講座名	福祉体験（車いす編）		
講座の概要	車いす体験を通じて車いす利用者から見る地域を知ります		
【内容】			
<ul style="list-style-type: none"> ● 車いす利用者についての説明をします ● 車いすの取扱説明を聞き、4人1組のグループになって、実際に使って体験をします ● 体験後、身近な不便などを考え、何ができるかを話し合います 			
対応可能人数	各学年の生徒数	対象者の目安	小学生・中学生・高校生
対応可能時間	9：00～17：00（月～金：就学時間内）		
講座所要時間	90分 （応）相談	講座開催場所	学校内（各教室、校庭、体育館など） 通学路
担当団体	都島区社会福祉協議会（地域活動担当）		
講師派遣数	1～2人（都島区社会福祉協議会 地域活動担当職員）		
実費負担 （依頼先で負担する経費）	なし	【ある場合】	
安全確保	学校側でコースを決めてもらい、事前に危険個所を確認し、先生やPTAの方たちに協力をお願いします		
講座の参考となる資料の有無			
特記事項			




B-5


福祉体験なう！シート
《施設体験（アイマスク編）》

講座名	施設体験（アイマスク編）		
講座の概要	アイマスク体験を通じて視覚に障がいのある感覚を知る		
【内容】			
<ul style="list-style-type: none"> ● 視覚障がいについての説明をします ● 2人1組になってアイマスク・白杖を使っての体験をします ● 体験後、身近な不便などを考え、何ができるかを話し合います 			
対応可能人数	各学年の生徒数	対象者の目安	小学生・中学生・高校生
対応可能時間	9：00～17：00（月～金：就学時間内）		
講座所要時間	90分 （応）相談	講座開催場所	学校内（各教室、校庭、体育館など） 通学路
担当団体	都島区社会福祉協議会（地域活動担当）		
講師派遣数	1～2人（都島区社会福祉協議会 地域活動担当職員）		
実費負担 （依頼先で負担する経費）	なし	【ある場合】	
安全確保	学校側でコースを決めてもらい、事前に危険個所を確認し、先生やPTAの方たちに協力をお願いします		
講座の参考となる資料の有無	区社協での作成資料を用意します		
特記事項			

